

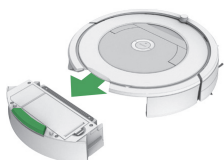
Návod na údržbu Roomba série 900

Ak chcete zabezpečiť bezproblémovú prevádzku vášho robotického vysávača Roomba®, je nutné pravidelne vykonávať túto údržbu. V prípade akýchkoľvek otázok týkajúcich sa vášho robota neváhajte kontaktovať iRobot infolinku: 0900 111 151.

Na stránke www.iRobot.sk si tiež môžete pozrieť inštruktážne videá o údržbe.

Vyprázdňovanie zásobníka

- 1 Stlačte tlačidlo na uvoľnenie zásobníka, aby ste ho mohli vybrať.



- 2 Otvorte dvierka zásobníka a vyprázdňte ho.

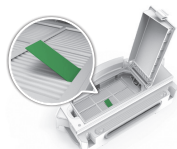


Poznámka: Ak sa kedykoľvek počas vysávania rozsvieti indikátor plného zásobníka (), môžete kedykoľvek pozastaviť vysávanie, vyprázdniť zásobník a pokračovať v upratovaní.

Ak sa rozsvieti indikátor plného zásobníka (), ale zásobník sa nezdá byť plný, prečítajte si pokyny na čistenie senzora plného zásobníka.

Čistenie filtra

- 1 Otvorte dvierka filtra a vyberte filter potiahnutím za pásku.



- 2 Vytraste nečistoty poklepaním filtra o smetný kôš.

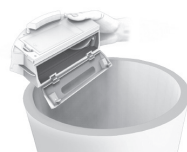
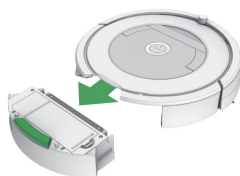


- 3 Filter vložte naspäť tak, aby úchyty smerovali von. Vložte zásobník späť do robota.

Dôležité: Dvierka filtra sa nezatvoria, kým filter správnym spôsobom nevložíte naspäť. Filter vymieňajte každé tri mesiace.

Čistenie senzorov plného zásobníka

- 1 Zásobník vyberte a vyprázdňte.



- 2 Utrite vnútorné aj vonkajšie otvory senzorov na zásobníku čistou a suchou handričkou.

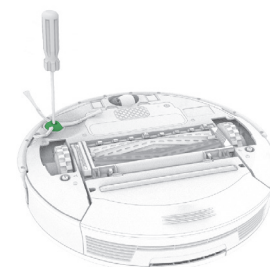


Vnútorné otvory senzorov

Vonkajšie otvory senzorov

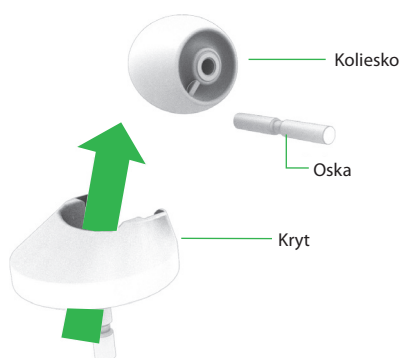
Čistenie bočnej kefy

- 1 Na uvoľnenie skrutky, ktorá drží bočnú kefku na zametanie okolo stien, použite mincu alebo malý skrutkovač.
- 2 Potiahnite a vyberte bočnú kefku na zametanie okolo stien. Odstráňte z bočnej kefy a z priestoru pod ňou vlasy alebo nečistoty a potom ju vložte späť.



Čistenie predného kolieska

- 1 Predné koliesko vyberiete tak, že ho pevne chytíte a vytiahnete z robota.
- 2 Odstráňte nečistoty z priestoru na koliesko na tele robota.
- 3 Skúste potočiť kolieskom. Ak niečo bráni jeho otáčaniu, vyberte koliesko z jeho puzdra, silno potlačte na osku, aby sa vysunula a vyčistite ju od akýchkoľvek nečistôt a namotaných vlasov.
- 4 Po dokončení vložte všetky súčasti späť. Koliesko zacvaknite naspäť na miesto.



Dôležité: Zablokovanie predného kolieska nečistotami by mohlo mať za následok poškodenie podlahy. Ak sa koliesko ani po vyčistení neotáča voľne, kontaktujte oddelenie starostlivosti o zákazníkov.

Čistenie hlavných kef

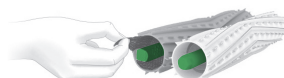
- 1 Stlačte žlté záračky na uvoľnenie krytu hlavných kef, otvorte kryt hlavných kef a odstráňte všetky nečistoty.



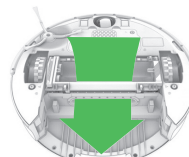
- 2 Vyberte hlavné kefy a následne aj ložiská kef. Odstráňte všetky vlasy alebo nečistoty, ktoré sa nahromadili pod ložiskami a okolo kovových osí. Vložte späť ložiská hlavných kef.



- 3 Odstráňte vlasy a nečistoty zo štvor- a šesťhranných plastových kolíkov na druhej strane hlavných kef.



- 4 Vyčistite sací kanál.
- 5 Vložte naspäť hlavné kefy. Dbajte na zhodu farieb a tvaru kolíkov hlavných kef s farbou a tvarom ikon hlavných kef na module čistiacej hlavy.



Čistenie senzorov a nabíjajúcich kontaktov

- 1 Poutierajte senzory a nabíjacie kontakty čistou, suchou handričkou. Na senzory ani ich otvory nestriekajte priamo čistiaci roztok.



- 2 Utrite nabíjacie kontakty robota Roomba a nabíjacej stanice Home Base čistou a suchou handričkou.

